

## Les Salins, Docks de Lyon

Lieu : Quai Rambaud, Lyon

Architecte : Jakob+MacFarlane

Maître d'ouvrage : Rhône Saône Développement et Cardinal Investissement

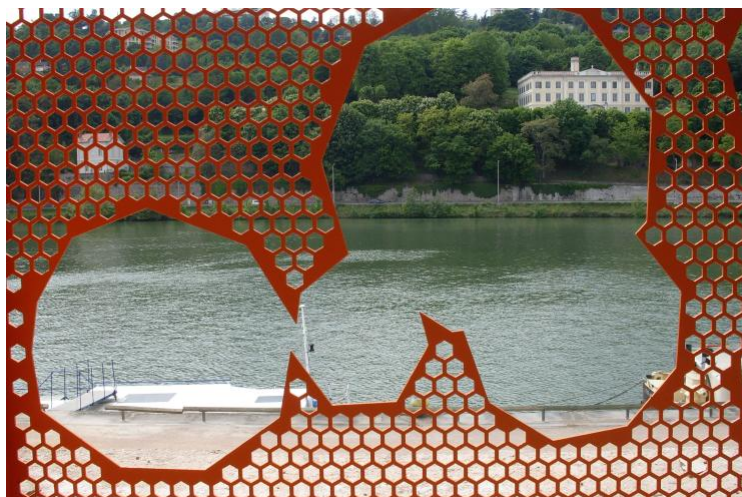
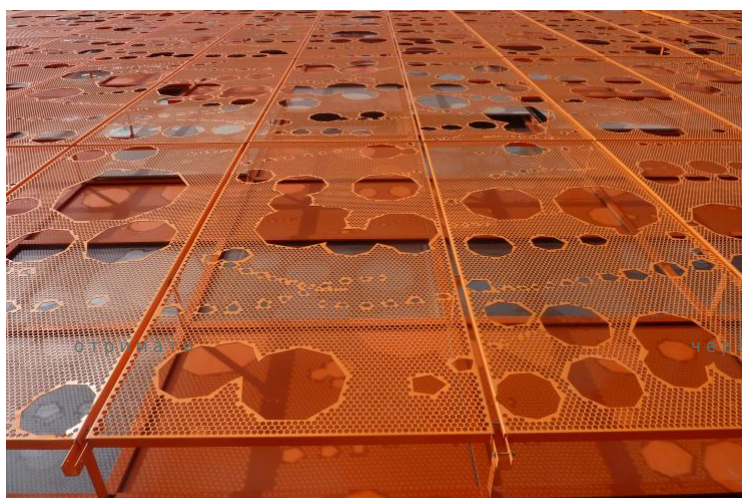
Lot : Façade et menuiseries extérieures

Mission : Façade vitrée et enveloppe opaque (cônes)

Date : 2007-2010

Le master plan du réaménagement du quartier de Lyon Confluence prévoyait l'implantation de quelques bâtiments iconiques le long des berges de la Saône, émergeant entre les entrepôts, silos et grues portuaires conservés. Lauréate du concours, notre équipe a proposé deux bâtiments parallélépipédiques, l'un orange, l'autre vert, percés par des évidements apportant lumière et ventilation au cœur des bâtiments.

Le premier construit fut celui des Salins, parfaitement cubique et de couleur orange. Il héberge des commerces et des bureaux de prestige. Les façades extérieures sont composées de la superposition d'un mur rideau et d'une vêtue, dont tous les composants sont peints de la même couleur orange. La grille est composée de panneaux largement perforés par une trame régulière de trous hexagonaux, sur laquelle se sur-imprime un motif aléatoire composé de bulles de différents diamètres. La distribution des remplissages vitrés et opaques du mur rideau est elle aussi variable et tient compte de l'exposition au soleil. Associée à l'uniformité de couleur, cette double variabilité engendre un effet optique étonnant, donnant de la profondeur à la façade.



Le mur rideau comprend des ouvrants disposés toutes les deux trames pour le confort et la ventilation. Ils permettent aussi de procéder au nettoyage des parties vitrées depuis l'intérieur. Les panneaux en aluminium constituant la grille perforée sont réalisés par découpe laser numérique et sont peints à la poudre. Ce système de façade, simple et économique, présente une bonne efficacité vis-à-vis des apports solaires tout en contribuant fortement à l'image architecturale.

З нами легко отримати [кредит без перевірок](#) кредитної історії. Заповніть заявку та через 14 хвилин отримайте варіанти позики.

Les cavités coniques comportent à chaque étage des bandes vitrées qui permettent d'éclairer le centre du bâtiment. Entre celles-ci, la façade à double courbure est revêtue de panneaux d'aluminium opaques de forme triangulaire, tous différents. Ces parties pleines jouent le rôle de garde-corps pour les balcons situés aux deux premiers niveaux.